

Venue 11 Pro

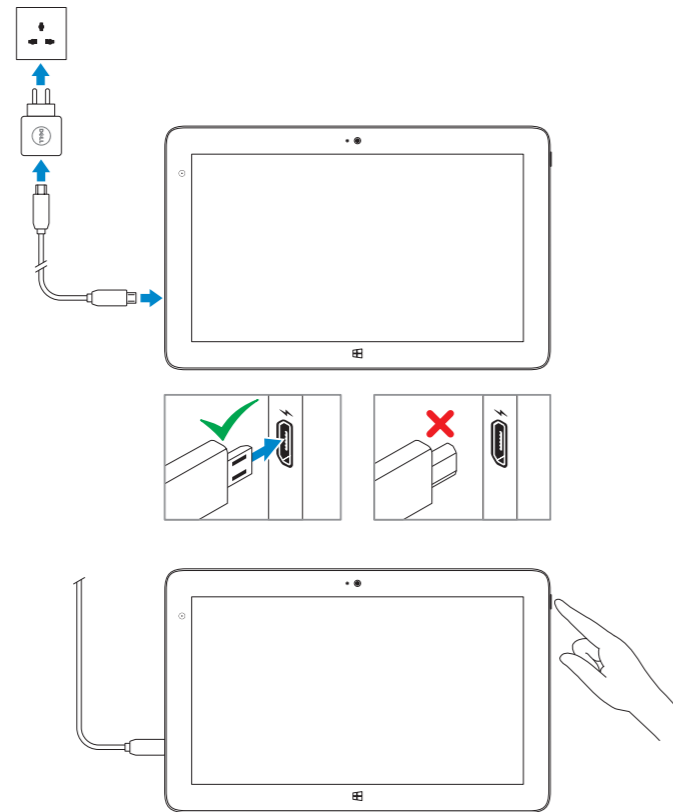
Quick Start Guide

Snelstartgids
Guide d'information rapide
Schnellstart-Handbuch
Guida introduttiva rapida



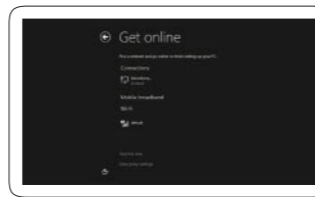
1 Connect the power adapter and turn on your tablet

Sluit de netadapter aan en schakel uw tablet in
Connecter l'adaptateur secteur et allumer votre tablette
Netzadapter anschließen und Tablet einschalten
Collegare l'adattatore di corrente e accendere il tablet



2 Finish Windows setup

Voltooi de Windows-setup | Terminer l'installation de Windows
Windows-Setup abschließen | Terminare l'installazione di Windows



Connect to your network

Maak verbinding met uw network
Connectez-vous à votre réseau
Mit dem Netzwerk verbinden
Connettere alla rete

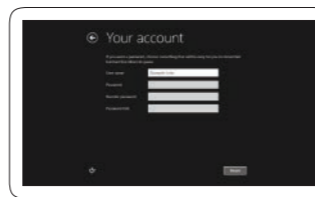
NOTE: If you are connecting to a secured wireless network, enter the password for the wireless network access when prompted.

N.B.: als u verbinding maakt met een beveiligd draadloos netwerk, voer dan het wachtwoord in voor toegang tot het draadloze netwerk wanneer u hier om wordt gevraagd.

REMARQUE : si vous vous connectez à un réseau sans fil sécurisé, à l'invite, entrez le mot de passe pour l'accès au réseau sans fil.

ANMERKUNG: Wenn Sie eine Verbindung mit einem sicheren Wireless-Netzwerk herstellen, geben Sie das Kennwort für den Wireless-Netzwerkzugang ein, wenn Sie dazu aufgefordert werden.

N.B.: per collegarsi a una rete senza fili protetta, inserire la password di accesso alla rete senza fili quando richiesto.



Sign in to your account or create a new account

Meld u aan bij uw account of maak een nieuwe account aan
Connectez-vous à votre compte ou créez un nouveau compte
Bei Ihrem Konto anmelden oder Sie neues Konto erstellen
Effettuare l'accesso all'account o creare un nuovo account

Locate your Dell apps

Zoek uw apps van Dell op | Localisez vos applications Dell
Ihre Dell Apps ausfindig machen | Individuare le app Dell



Register My Device

Registreer mijn apparaat | Enregistrer mon appareil
Arbeitsplatz registrieren | Registrare il dispositivo



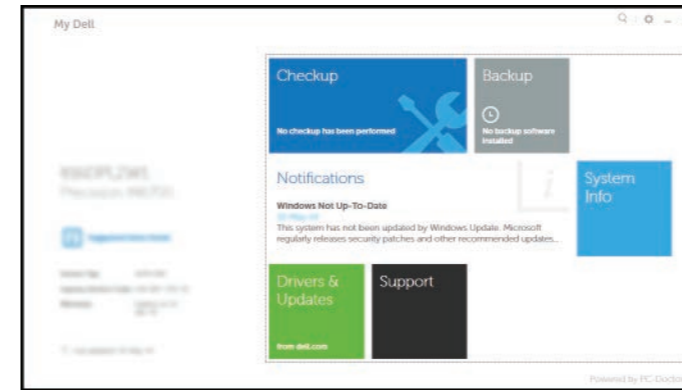
Dell Backup and Recovery

Dell Back-up en herstel
Dell Backup and Recovery
Backup e ripristino Dell



My Dell

Mijn Dell | Mon Dell
Mein Dell | Il mio Dell



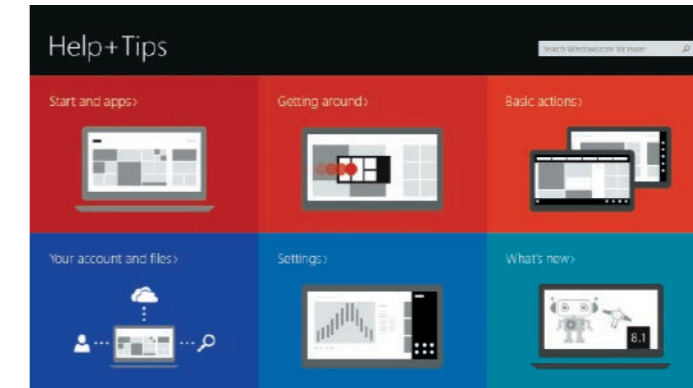
Learn how to use Windows

Met Windows werken | Apprenez à utiliser Windows
Anleitungen zum Arbeiten unter Windows | Imparare a utilizzare Windows



Help and Tips

Hulp en tips | Aide et astuces
Hilfe und Tipps | Assistenza e suggerimenti



Connect to a network — optional

Maak verbinding met een netwerk — optioneel
Se connecter à un réseau (facultatif)
Mit einem Netzwerk verbinden — optional
Connettere alla rete — facoltativo





In the charms sidebar, tap **Settings** , tap the Wireless icon , select your network, and tap **Connect**.

Tik in de charmszijbalk op **Instellingen** , tik op het pictogram Draadloos , selecteer uw netwerk en tik op **Verbinden**.

Sur la barre latérale des icônes, touchez **Paramètres** , icône Sans fil , sélectionnez votre réseau et touchez **Connecter**.

Tippen Sie in der Charms-Leiste, auf **Einstellungen** , tippen Sie auf das Wireless-Symbol , wählen Sie Ihr Netzwerk und tippen Sie auf **Verbinden**.

Nella barra laterale degli Accessi, toccare **Impostazioni** , toccare l'icona Wireless , selezionare la rete e toccare **Connetti**.

NOTE: You may need to activate your network service before connecting.

N.B.: het kan zijn dat u uw netwerkdienst moet activeren voordat u verbinding kunt maken.

REMARQUE : pour que vous puissiez vous connecter, votre service réseau doit avoir été activé.

ANMERKUNG: Sie müssen vor der Verbindung möglicherweise Ihren Netzwerkdienst aktivieren.

N.B.: potrebbe essere necessario attivare il servizio di rete prima della connessione.



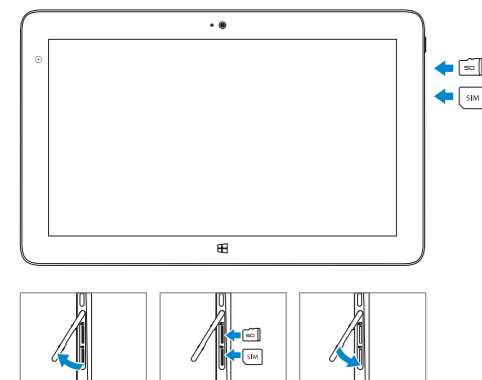
Insert optional microSD memory card (sold separately) and micro-SIM card (on LTE/HSPA+ models only)

Plaats de optionele microSD-geheugenkaart (wordt apart verkocht) en de microsimkaart (alleen op LTE/HSPA+ modellen)

Insérez la carte microSD en option (vendue séparément) et la carte micro SIM (modèles LTE/HSPA+ uniquement)

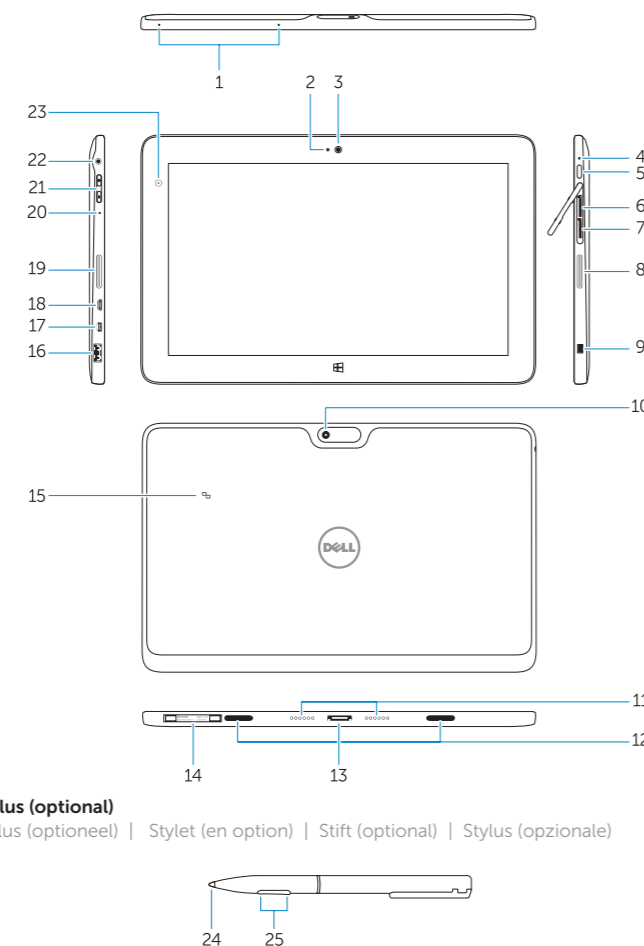
Optionale MicroSD-Speicherkarte (separat erhältlich) und Micro-SIM-Karte (nur auf den Modellen LTE/HSPA+) einschieben

Inserire la scheda di memoria MicroSD opzionale (venduta separatamente) e la scheda Micro-SIM (solo su modelli LTE/HSPA+)



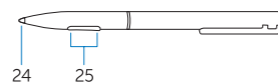
Features

Kenmerken | Caractéristiques | Funktionen | Caratteristiche



Stylus (optional)

Stylus (optioneel) | Stilet (en option) | Stift (optional) | Stylus (opzionale)



1. Microphones
2. Camera-status light
3. Camera
4. Power-status light
5. Power button
6. MicroSD memory card reader
7. Micro-SIM reader (LTE/HSPA+ models only)
8. Speakers
9. Noble security-cable slot
10. Back camera
11. Dock pins
12. Dock-guide slots
13. Dock connector
14. Service-tag label
15. Near Field Communication (NFC) reader
16. USB 3.0 connector
17. Micro HDMI connector
18. Micro USB power connector
19. Speakers
20. Microphone
21. Volume button
22. Audio connector
23. Ambient-light sensor
24. Pen Tip
25. Buttons

1. Microfoons
2. Statuslampje camera
3. Camera
4. Stroomstatuslampje
5. Aan-uitknop
6. MicroSD-geheugenkaartlezer
7. Lezer voor microsimkaart (alleen LTE/HSPA+ modellen)
8. Luidsprekers
9. Sleuf voor Noble-beveiligingskabel
10. Camera op achterzijde
11. Dockpennen
12. Sleuven voor dockgeleider
13. Dockconnector
14. Label met servicetag
15. NFC-lezer (Near Field Communication)
16. USB 3.0-connector
17. Micro-HDMI-connector
18. Micro-USB-stroomconnector
19. Luidsprekers
20. Microfoon
21. Volumeknop
22. Audio-aansluiting
23. Omgevingslichtsensor
24. Penpunt
25. Knoppen

1. Microphones
2. Voyant d'état de la caméra
3. Caméra
4. Voyant d'état de l'alimentation
5. Bouton d'alimentation
6. Lecteur de carte mémoire microSD
7. Lecteur de carte micro SIM (modèles LTE/HSPA+ uniquement)
8. Haut-parleurs
9. Emplacement pour câble de sécurité Noble
10. Caméra arrière
11. Broches pour station d'accueil
12. Fentes de guidage pour station d'accueil
13. Port d'amarrage
14. Étiquette de numéro de série
15. Lecteur NFC (Near Field Communication, communication en champ proche)
16. Port USB 3.0
17. Port micro HDMI
18. Port d'alimentation micro USB
19. Haut-parleurs
20. Microphone
21. Bouton de volume
22. Port audio
23. Capteur de luminosité ambiante
24. Pointe du stilet
25. Boutons

1. Mikrofone
2. Kamerastatusaanzeige
3. Kamera
4. Stromversorgungsanzeige
5. Betriebsschalter
6. MicroSD-Speicherkartenleser
7. Micro-SIM-Leser (nur Modelle LTE/HSPA+)
8. Lautsprecher
9. Noble Sicherheitskabeleinschub
10. Rückseitige Kamera
11. Docking-Stifte
12. Docking-Führungsschlitze
13. Docking-Anschluss
14. Service-Tag-Nummer
15. Near Field Kommunikation (NFC)-Leser
16. USB 3.0-Anschluss
17. Micro-HDMI-Anschluss
18. Micro-USB/Stromversorgungs-Anschluss
19. Lautsprecher
20. Mikrofon
21. Lautstärketaste
22. Audioanschluss
23. Umgebungslichtsensor
24. Stiftspitze
25. Tasten

1. Microfoni
2. Indicatore di stato della fotocamera
3. Fotocamera
4. Indicatore di stato dell'alimentazione
5. Accensione
6. Lettore per schede di memoria MicroSD
7. Lettore per schede Micro-SIM (solo su modelli LTE/HSPA+)
8. Altoparlanti
9. Slot del cavo di protezione Noble
10. Fotocamera posteriore
11. Piedini dell'alloggiamento di espansione
12. Slot per guida dell'alloggiamento di espansione
13. Connettore alloggiamento
14. Etichetta Numero di servizio
15. Lettore NFC (Near Field Communication)
16. Connettore USB 3.0
17. Connettore Micro HDMI
18. Connettore dell'alimentazione Micro USB
19. Altoparlanti
20. Microfono
21. Pulsante Volume
22. Connettore audio
23. Sensore di luminosità ambientale
24. Punta della penna
25. Pulsanti

Product support and manuals

Productondersteuning en handleidingen
Support produits et manuels
Produktsupport und Handbücher
Supporto e manuali del prodotto

dell.com/support
dell.com/support/manuals

Contact Dell

Neem contact op met Dell | Contacter Dell
Kontaktaufnahme mit Dell | Contattare Dell

dell.com/contactdell

Regulatory and safety

Regelgeving en veiligheid
Réglementations et sécurité
Sicherheitshinweise und Zulassungsinformationen
Conformità e sicurezza

dell.com/regulatory_compliance

Regulatory model

Wettelijk model | Modèle réglementaire
Muster-Modellnummer | Modello di conformità

T07G

Regulatory type

Wettelijk type | Type réglementaire
Muster-Typnummer | Tipo di conformità alle normative

T07G002

Computer model

Computermodel | Modèle de l'ordinateur
Computermodell | Modello del computer

Venue 7140